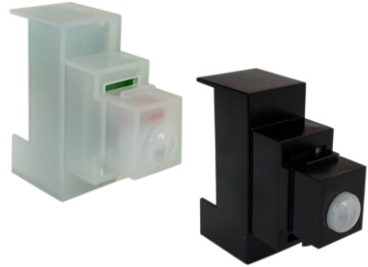
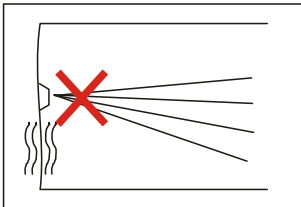
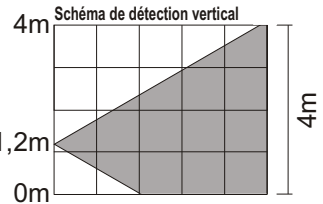


- Peut être installé à l'intérieur de n'importe quel bouchon isolant pour appareils à encastrer, avec embout RJ45
- Senseur digital à double élément (Digipyro™)
- Signalisation local de mémoire alarme
- Haute immunité à RF30Vm
- Tension d'alimentation nominale 12Vcc ±10%
- Absorbtion maxime 5mA
- Faisceaux de l'objectif 3 (horizontales)
- Angle de couverture H: 85°; V: 60°
- Couverture max. 5m
- LED de signalisation
- Sortie relais d'état solide NC 100mA, 50Vcc max.
- Temps de stabilisation initiale 30"
- Température de fonctionnement +5°C ÷ 40°C
- Degré de sécurité : 1
- Classe environnemental : 2
- Dimensions(LxAxP): 19x33x47mm
- Conforme à la norme CEI EN 50131-1

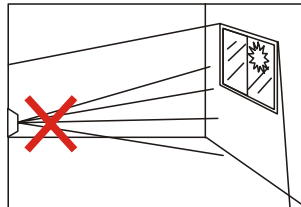


DESCRIPTION

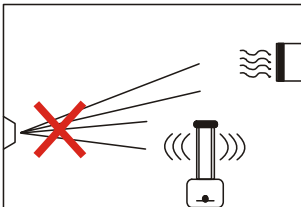
Le détecteur à infrarouges passifs IRINJ45 peut être placé à l'intérieur de n'importe quel bouchon isolant pour appareils à encastrer, avec embout RJ45.



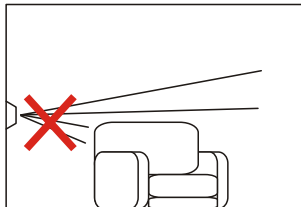
Ne pas installer sur des surfaces soumises à des vibrations



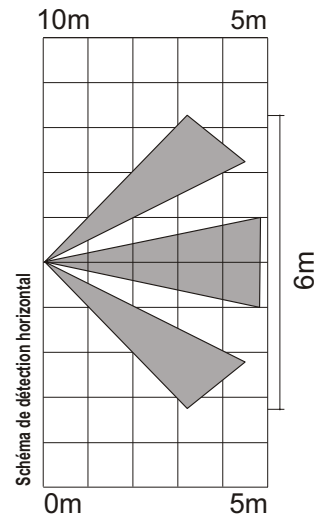
Ne pas installer vers des fenêtres ou balcons



Ne pas installer vers des sources de chaleur ou climatiseurs



Ne interposer pas objets mobiles dans le faisceau de détection



INSTALLATION

Le détecteur est prêt pour être inséré à l'intérieur d'un support pour cassettes encastrées.

La proximité des interrupteurs ou prises de courant 230Vca dans la même cassette ne devrait pas créer interférence, même si c'est préférable, si possible, utiliser une cassette encastrée seulement pour l'application du détecteur IRINJ45.

Pour le passage des câbles, par contre, il est préférable utiliser conduites pas traversées par la tension de la ligne 230Vca, mais, par exemple, de câbles téléphoniques, interphones ou autres installations à basse tension. Il est préférable installer le détecteur à environ 1,2 mètres de haut du sol pour avoir la meilleure couverture; l'installation d'une hauteur inférieur peut développer la protection "anti coussinets", par contre l'installation à une hauteur supérieur peut signifier une insuffisance total aux fins de la protection.

Ne pas occulter partiellement ou complètement le champ de vision du détecteur

En connectant le câble bleu à la sortie du positif interrompu "+INT" de la centrale, qui s'active à central connectée, le détecteur mémorise les relevés qui ont eu lieu avec central connectée et signale les activations suivantes avec le clignotement du LED rouge à centrale déconnectée aussi.

Le détecteur signale avec 5 clignotements du LED rouge et remet à zéro la mémoire alarme du détecteur chaque fois qui connecte la centrale.

Si l'on ne désire pas utiliser la mémoire alarme, ne connecter pas le câble bleu du détecteur ou le connecter avec le négatif de alimentation.

Aux fins de la certification des installations anti intrusion (par ex. selon la norme CEI79-3), pourrait être nécessaire utiliser le tamper de protection pour cassettes murales TMP/NL pour protéger le support de tentatives d'ouverture; dans ce cas il est connecté en série à la ligne de protection 24h.

